



Boston tiene un nuevo límite de velocidad.

SI NO VE NINGUNA SEÑALIZACIÓN, EL LÍMITE DE VELOCIDAD ES DE 25 MPH.

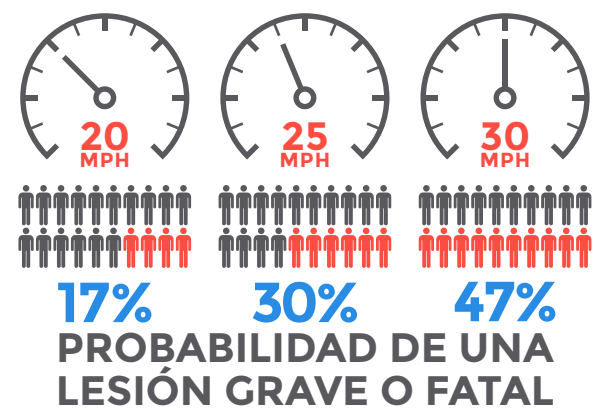
AYUDE A DIFUNDIR EL MENSAJE.
Hable con su familia, vecinos y amigos acerca del cambio al límite de velocidad.

MUESTRE SU APOYO.
Visite la página boston.gov/25mph para conocer las formas en las que puede mostrar su apoyo y participar.

SEA CONSCIENTE DE SU VELOCIDAD.
Conduzca a una velocidad máxima de 25 mph. Usted puede ayudar a salvar vidas. Si choca, tiene menos probabilidades de causar una lesión grave o muerte.

¿POR QUÉ EL CAMBIO?

Al reducir el límite de velocidad de 30 a 25 mph ayudamos a hacer de Boston una ciudad más segura para todas las personas que caminan, conducen y montan en bicicleta, sin importar su edad o sus capacidades.



para los residentes atropellados por quienes conducían a estas velocidades.

¿QUÉ CALLES SE VERÁN AFECTADAS?

El nuevo límite de velocidad aplica a todas las calles sin señalización de límite de velocidad. Algunas calles tienen señalización con límites mayores o menores.

**A PARTIR DEL
01.09.17**

BOSTON.GOV/25MPH // VISIONZEROBOSTON.ORG