



Boston sẽ áp dụng giới hạn tốc độ ấn định mới.

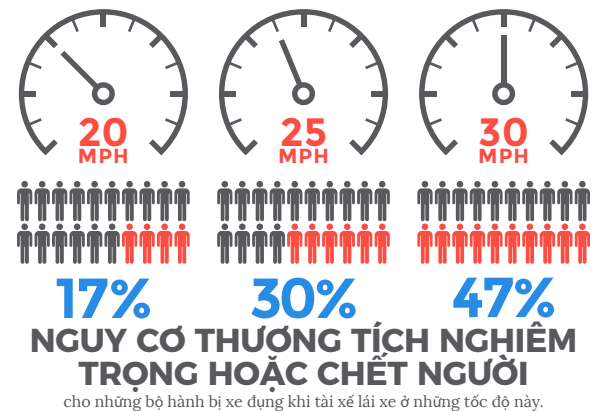
NẾU QUÝ VỊ KHÔNG THẤY BẢN BÁO TỐC ĐỘ, GIỚI HẠN TỐC ĐỘ SẼ LÀ 25 DẶM MỘT GIỜ (MPH).

HÃY GIÚP LOAN BÁO THÔNG TIN NÀY.
Hãy nói với gia đình, hàng xóm và bạn bè về thay đổi giới hạn tốc độ này.

HÃY ỦNG HỘ SỰ THAY ĐỔI NÀY.
Vào trang boston.gov/25mph để biết cách ủng hộ và tham gia.

HÃY CHÚ Ý ĐẾN TỐC ĐỘ CỦA MÌNH.
Hãy lái xe ở tốc độ giới hạn hoặc dưới 25 mph. Quý vị có thể giúp cứu sống nhiều mạng người. Nếu xảy ra tai nạn, quý vị sẽ ít có khả năng gây thương tích nghiêm trọng hoặc làm chết người.

VÌ SAO CÓ SỰ THAY ĐỔI NÀY?
Giảm tốc độ lái xe từ 30 mph đến 25 mph sẽ giúp Boston an toàn hơn cho người dân mọi lứa tuổi và cho những người đi bộ, lái xe và đi xe đạp trên các đường phố trong thành phố chúng ta.



ĐƯỜNG PHỐ NÀO BỊ ẢNH HƯỞNG?
Giới hạn tốc độ mới được ấn định sẽ áp dụng cho tất cả những đường phố hiện không có bản báo tốc độ. Một số đường phố sẽ có bản báo giới hạn tốc độ cao hơn hoặc thấp hơn.

CÓ HIỆU LỰC TỪ
01.09.17

BOSTON.GOV/25MPH // VISIONZEROBOSTON.ORG